

# Croeso i Gyfres Darlithoedd Busnes Lefel 3 Ysgol Fusnes Aberystwyth

THE  TIMES  
THE SUNDAY TIMES  
CANLLAW  
PRIFYSGOLION  
DA  
2019

PRIFYSGOL  
Y FLWYDDYN AR  
GYFER ANSAWDD  
Y DYSGU

THE  TIMES  
THE SUNDAY TIMES  
GOOD  
UNIVERSITY  
GUIDE  
2019

UNIVERSITY  
OF THE YEAR  
FOR TEACHING  
QUALITY

# Strwythur Trefniadaethol

- Cynnwys i gefnogi **Cymwysterau Busnes Lefel 3**
- Zainab Atta – [zaa5@aber.ac.uk](mailto:zaa5@aber.ac.uk)

# Canlyniadau Dysgu

- Ar ddiwedd y sesiwn hon:
  - Ar ôl cwblhau'r modiwl hwn dylai'r ymgeiswyr fod yn gallu:
  - Trafod manteision ac anfanteision strwythurau trefniadaethol tal a gwastad
  - Trafod y berthynas rhwng strwythurau trefniadaethol, canoli a datganoli.

# Mae'r cynnwys hwn yn cael ei brofi yn...

- *Arholiad Mynediad Prifysgol Aberystwyth*
- Mae angen ichi lwyddo mewn arholiad (mae sawl cyfle i wneud hyn drwy gydol y flwyddyn a gallwch sefyll yr arholiad yn eich pwnc cryfaf), a gall yr Ysgol Fusnes roi cynnig diamod neu gynnig is ichi.
  - Ceir rhagor o fanylion yma (defnyddiwch y ddolen fer):  
<https://www.aber.ac.uk/cy/undergrad/before-you-apply/scholarships/entrance-scholarships-merit-awards/>

# Beth yw Strwythur Trefniadaethol?

- The typically hierarchical arrangement of lines of authority, communications, rights and duties of an organization. Organizational structure determines how the roles, power and responsibilities are assigned, controlled, and coordinated, and how information flows between the different levels of management.

(Business Dictionary, 2019)

# Strwythur Trefniadaethol

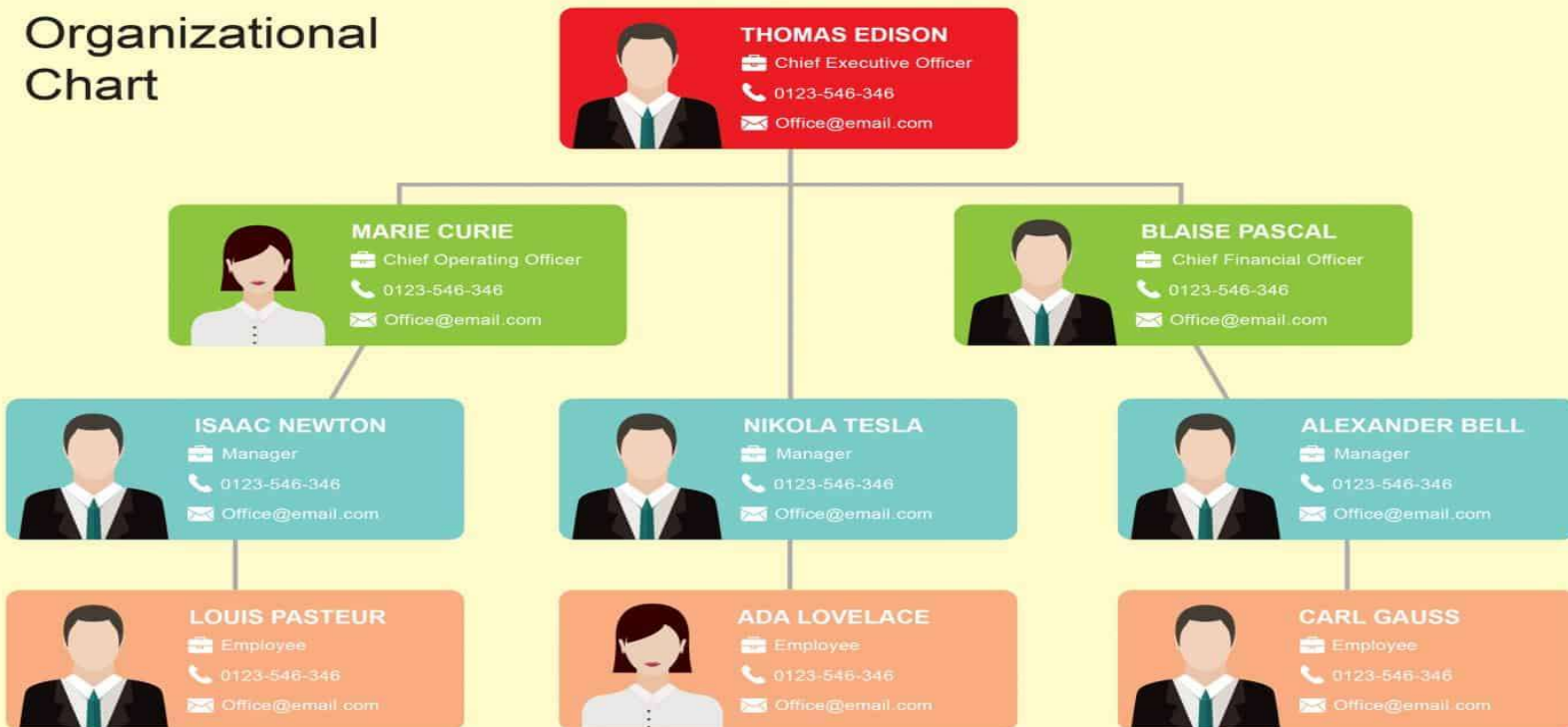
- Beth yw strwythur trefniadaethol?
- Organizational structure is the framework of the relations on jobs, systems, operating process, people and groups making efforts to achieve the goals (Monavarian, Asgari, & Ashna, 2007)

Clip fideo:

[https://www.youtube.com/watch?v=wO\\_-MtWejRM](https://www.youtube.com/watch?v=wO_-MtWejRM)

# Mae Siartiau Trefniadaethol yn dangos Strwythurau Trefniadaethol

## Organizational Chart

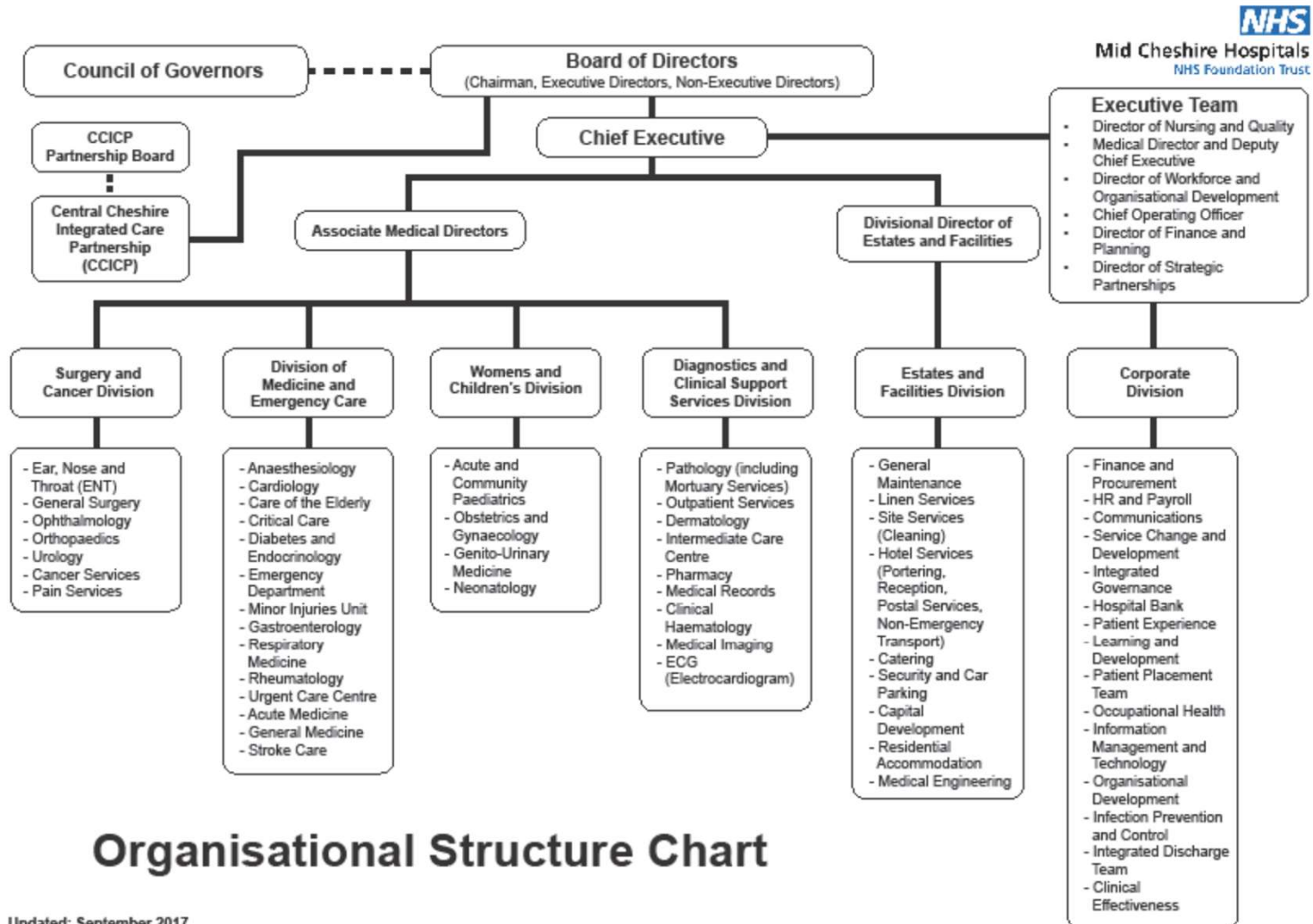


# Termau Cyffredin

- **Hierarchaeth:** mae'n cyfeirio at lefelau cyfrifoldeb o fewn sefydliad
  - O ran ffurf, fe'i dangosir mewn haenau fertigol
- **Cadwyn Awdurdod:** sianel y caiff penderfyniadau rhwng gwahanol lefelau o fewn y sefydliad eu pasio drwyddi.
- **Rhychwant Rheoli**
- **Mae'n cyfeirio at berson sy'n uniongyrchol gyfrifol am rywun arall.**
- **Enghraifft:** Mae Goruchwylydd A yn gyfrifol am 5 aelod o'r staff gwerthu.



# Strwythurau Trefniadaethol Tal



**Organisational Structure Chart**

- Beth ydych chi'n ei sylwi am y strwythur hwn?

## **MANTEISION**

- Mae'r llinellau cyfathrebu'n glir - cyfathrebu gwell
- Cyfleoedd i hyrwyddo
- Awdurdod llinol sy'n gweithio am i lawr, fel bod safonau'n cael eu cynnal
- Monitro a goruchwylio ansawdd

## **ANFANTEISION**

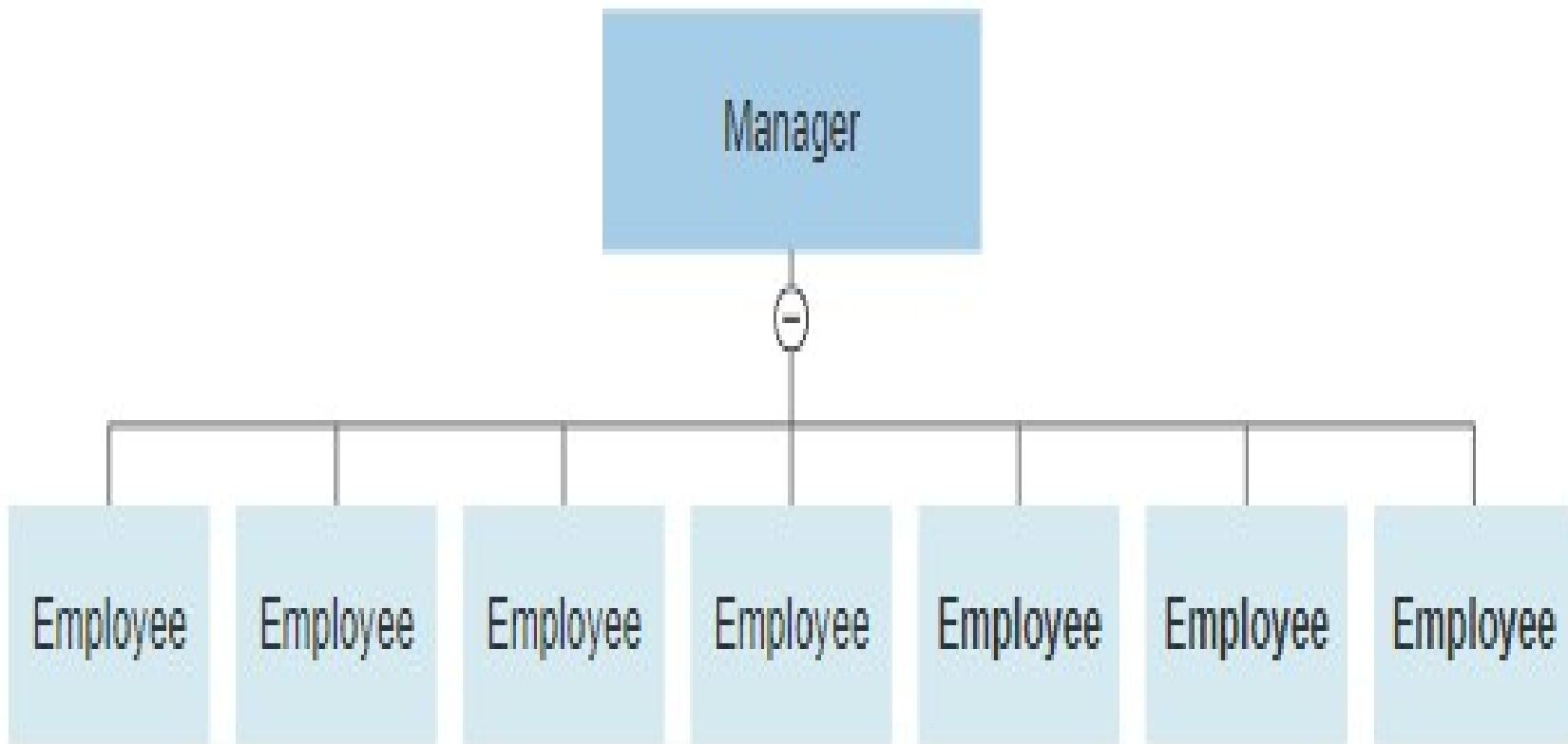
- System dra strwythuredig - anhyblyg
- Effaith symbol statws - rhaniadau clir o ran y cyfrifoldebau ac ati.
- Gall cadwyni awdurdod hir effeithio ar y broses gwneud penderfyniadau, a'i harafu

# Strwythurau Gwastad

- Rhychwant Rheoli ehangach
- Caiff y cyfrifoldeb rheolaethol ei ehangu
  - Sut mae hyn yn effeithio ar reolaeth ganol yn eich barn chi?  
<https://www.cbsnews.com/news/middle-managers-feeling-the-squeeze/>
  - <https://business.financialpost.com/executive/leadership/are-middle-managers-becoming-obsolete>



# Strwythurau Gwastad



# A allwch chi wneud hyn?

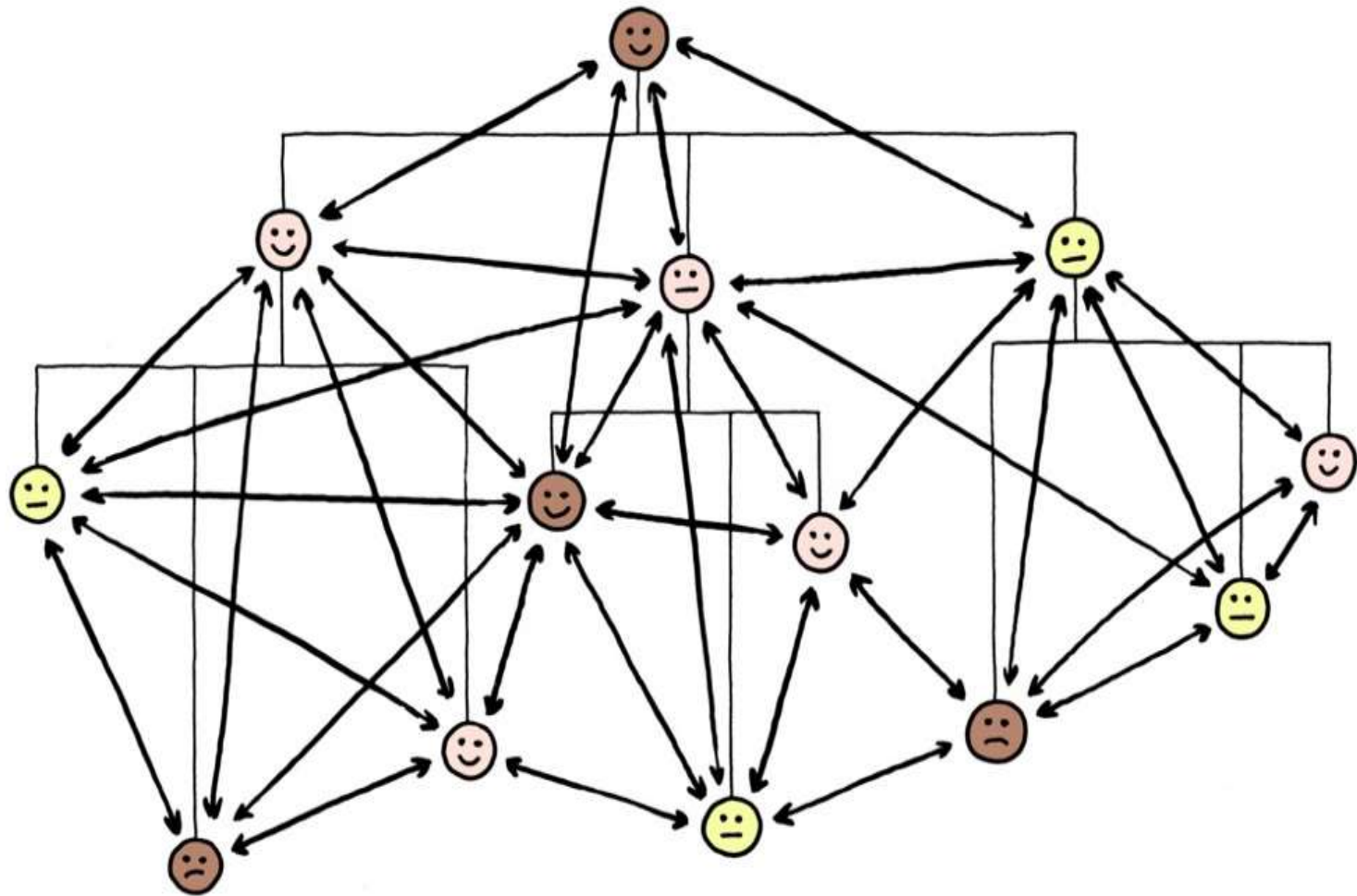
## **Manteision**

- Llai o reolwyr - arbed arian (OND?)

## **Anfanteision**

- Rychwant y cyfrifoldebau rheolaethol (problemau o ran rychwant rheoli)
- Colli gafael reolaethol
- Edrychwch ar gyfeiriadau URL yr erthyglau uchod)

# Goblygiadau twf trefniadaethol o ran Strwythurau Trefniadaethol Gwastad



# Sefydliadau sydd wedi'u canoli

- Diffiniad
- Nid oes gan reolwyr canghennau lawer o rym i wneud penderfyniadau
- E.e. Banc Lloyds/Sainsbury's/
- Anfonir adroddiadau i'r Brif Swyddfa
- Dim rheolaeth dros gyllid - mwy/llai priodol?



## **MANTEISION**

- Caiff penderfyniadau eu selio ar drosolwg strategol a gweithredol o'r cwmni
- Sgiliau ardderchog wrth ymdrin â phobl, gan gynnwys negodi a gwneud penderfyniadau.
- Cysondeb o ran gweithdrefnau a phrosesau

## **ANFANTEISION**

- Llai o ddirprwyo. Gall hyn wneud pethau'n fwy anhyblyg a chynyddu'r amser y mae'n ei gymryd i ymateb i bethau
- Colli cyfleoedd busnes oherwydd yr amserlen gwneud penderfyniadau
- Diffyg bodlonrwydd proffesiynol a chymhelliant

# Datganoli

- Mewn grwpiau, paratowch 3-5 o sleidiau ar ddatganoli, ei fanteision a'i anfanteision
- Dylai eich trafodaeth ganolbwyntio ar strwythurau trefniadaethol tal a gwastad
- Rhwch enghreifftiau go iawn

# Diolch

THE  TIMES  
THE SUNDAY TIMES  
**CANLLAW  
PRIFYSGOLION  
DA  
2019**

PRIFYSGOL  
Y FLWYDDYN AR  
GYFER ANSAWDD  
Y DYSGU

THE  TIMES  
THE SUNDAY TIMES  
**GOOD  
UNIVERSITY  
GUIDE  
2019**

UNIVERSITY  
OF THE YEAR  
FOR TEACHING  
QUALITY