



# Croeso i Gyfres Ddarlithoedd Busnes Safon Uwch Ysgol Fusnes Aberystwyth



THE  TIMES  
THE SUNDAY TIMES  
**CANLLAW  
PRIFYSGOLION  
DA  
2019**

PRIFYSGOL  
Y FLWYDDYN AR  
GYFER ANSAWDD  
Y DYSGU

THE  TIMES  
THE SUNDAY TIMES  
**GOOD  
UNIVERSITY  
GUIDE  
2019**

UNIVERSITY  
OF THE YEAR  
FOR TEACHING  
QUALITY

# Cynnyrch

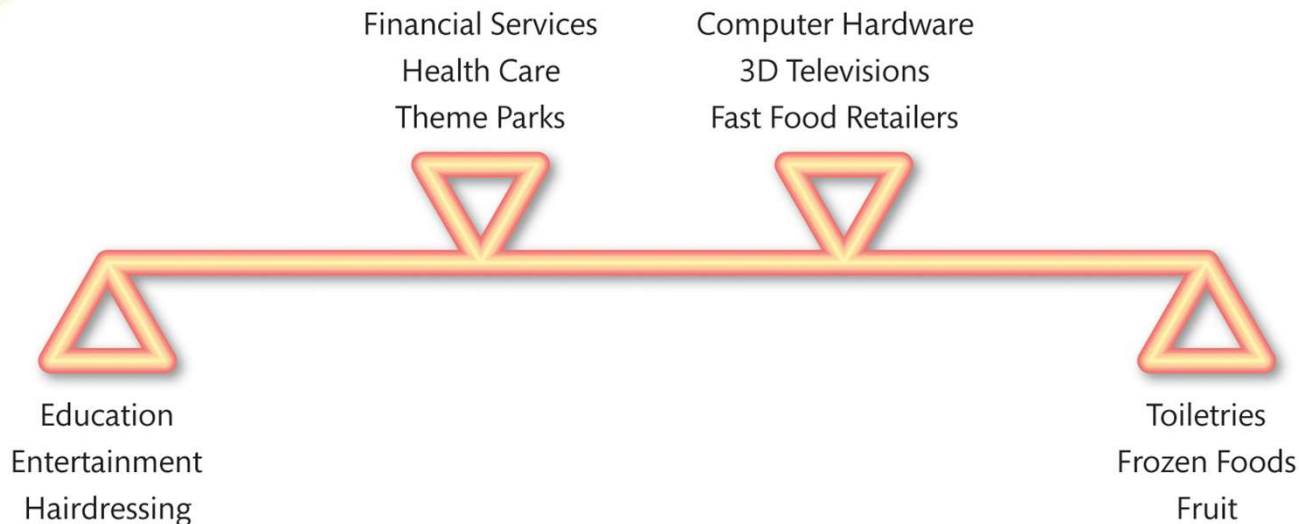
- Cynnwys cynorthwyol ar gyfer Cymwysterau Busnes Lefel 3
- Dr Julie Abbott – [jum1@aber.ac.uk](mailto:jum1@aber.ac.uk)

# Canlyniadau Dysgu

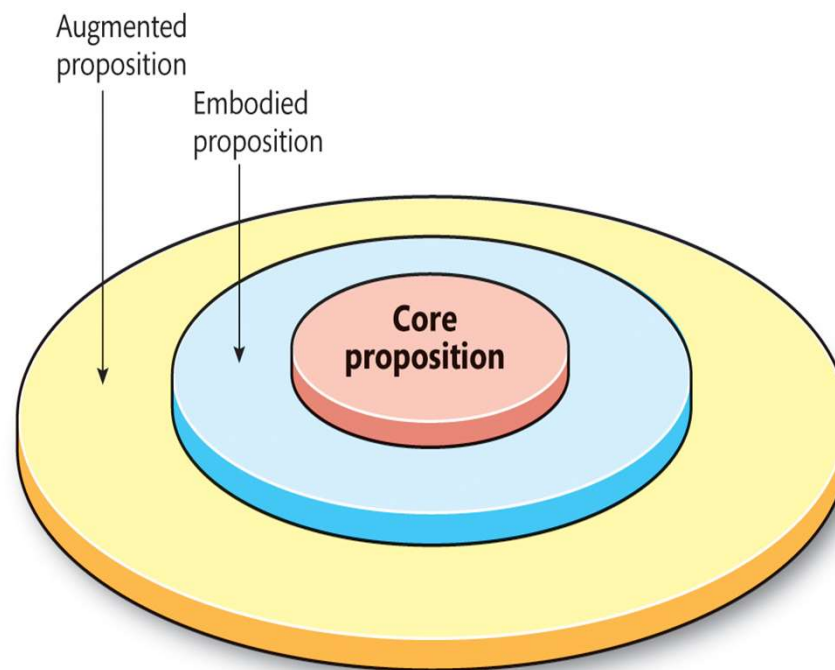
- Deall yr elfennau newidiol o ran cynnyrch a gwasanaethau, gan gynnwys categorïo
- Deall cylchred oes cynnyrch, y prosesau datblygu cynnyrch newydd a sut mae arloesi yn lledaenu

# Beth yw Cynnyrch?

- Yn fras mae cysyniad 'cynnyrch' (cynnig) yn cael ei ddiffinio fel:  
***“rhywbeth y gellir ei gynnig i'w ddefnyddio a'i dreulio, yn gyfnewid am arian neu ryw ffurf arall ar werth.***
- Gall mathau o gynnyrch amrywio o'r cyffwrddadwy i'r anghyffwrddadwy (profiadau)



# Lefelau o Gynnyrch



## 1. Y Cynnyrch Craidd

– Budd emosiynol neu ymarferol

## 2. Y Cynnyrch Ymgorfforedig

- Nwyddau materol neu wasanaeth a ddarperir
- Nodweddion, galluoedd, pecynnu ac enw brand.

## 3. Y Cynnig Estynedig

- y cynnyrch ymgorfforedig + yr holl ffactorau eraill sydd eu hangen i gefnogi'r cynnig

# Categoriö Cynhyrchion (Defnyddiwr)

## Cynnyrch o safbwynt Parhad

- Nwyddau sy'n Para a Nwyddau nad ydynt yn Para



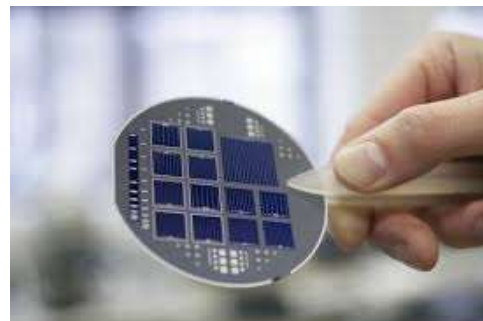
## Cynnyrch o safbwynt Ymddygiad y Defnyddiwr

- Cynnyrch cyfleustra
  - Hanfodion, Mympwyol neu Argyfwng
- Cynnyrch siopa
- Cynnyrch arbenigol
- Cynnyrch dichwennych



# Categorio Cynhyrchion (Busnes)

- Nwyddau offer
- Deunydd crai
- Nwyddau lled-orffenedig e.e. llenni metel
- Nwyddau Cynnal, Atgyweirio a Gweithredu
- Cydrannau
- Gwasanaethau busnes



# Profir y cynnwys hwn yn ...

- Arholiad Mynediad Prifysgol Aberystwyth
- Cwblhewch arholiad yn llwyddiannus (gallwch wneud hynny ar wahanol adegau yn ystod y flwyddyn a gallwch ei sefyll yn y pwnc rydych orau ynddo) a derbyn cynnig diamod neu gynnig is ar gyfer yr Ysgol Fusnes.
  - Rhagor o fanylion fan hyn:  
<https://www.aber.ac.uk/cy/undergrad/before-you-apply/scholarships/entrance-scholarships-merit-awards/>



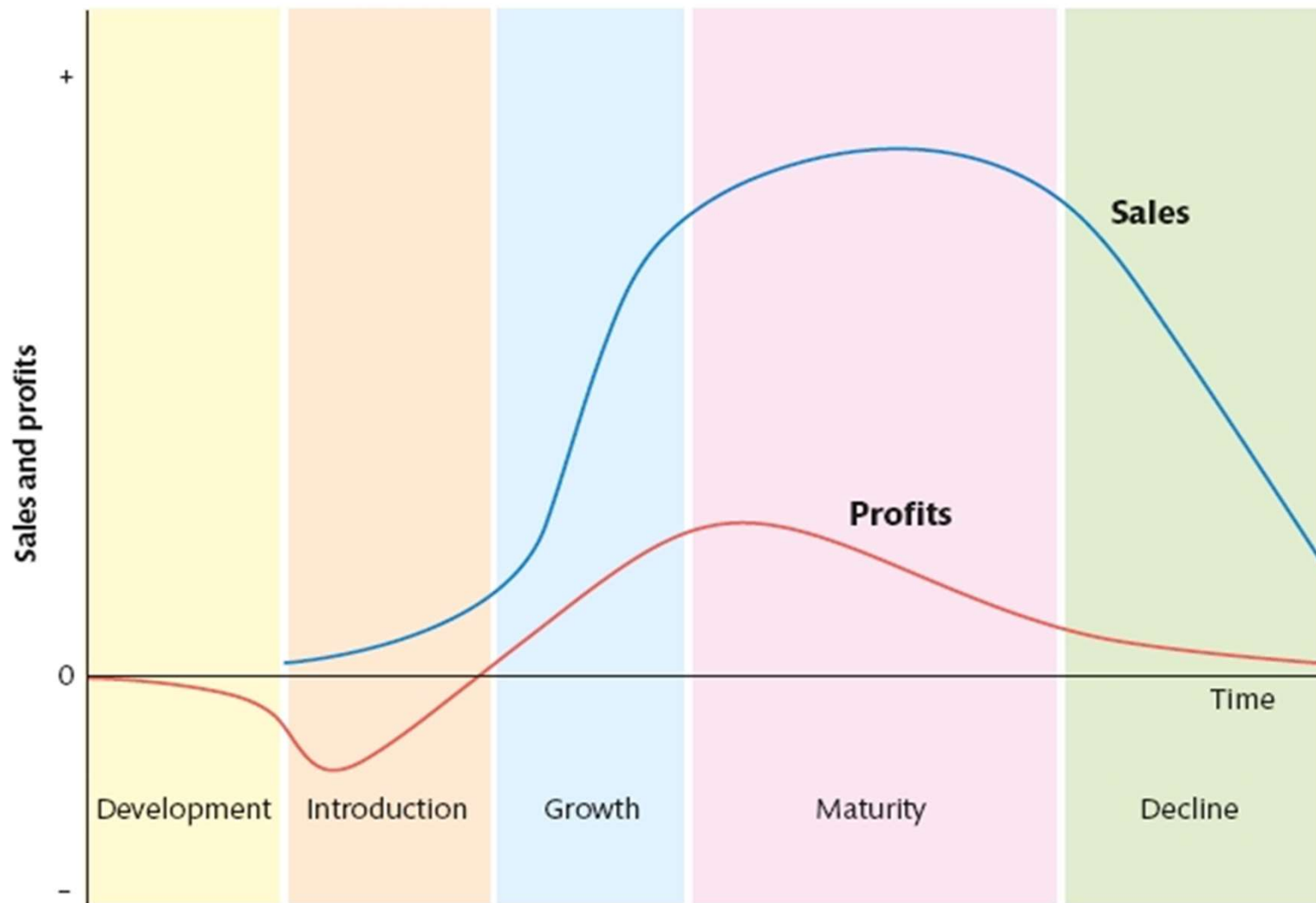
# Amrediad, Llinell a Chymysgedd Cynhyrchion

**Table 8.2** Product range terminology

<b>Product term</b>	<b>Explanation</b>
Product item	A distinct single product within a product line. Samsung's Galaxy S4 is a product item.
Product line	A group of closely related products—related through technical, marketing, or user considerations. For example, all the televisions offered by Samsung constitute a product line.
Product mix	The total number of product lines offered by an organization. At Samsung this would mean all the mobile devices, televisions, print solutions, domestic appliances, cameras, and accessories they offer.
Product line length	The number of products available in a product line: the 12 products available within the Samsung 'tablet' range.
Product line depth	The number of variations available within a product line. For example, if a brand of hair colourant has three pack sizes and five shades of hair colouring, that particular brand of hair care has a depth of 15.
Product mix width	The number of product lines within a product mix.



# Cylchred Oes Cynnyrch



# Cylchred Oes Cynnyrch

## Manteision

**Defnyddiol i esbonio'r llwybr y mae cynnyrch neu frand wedi'i ddilyn**

**Yn ddamcaniaethol yn golygu bod rheolwyr yn gallu addasu strategaethau i fodloni anghenion wrth i'r amodau newid**

**Eglur, syml a rhagweladwy**

**Yn gyffredinol yn ddefnyddiol wrth esbonio sut mae brandiau neu gynnyrch yn datblygu**

## Anfanteision

**Ddim yn ddefnyddiol iawn yn ymarferol**

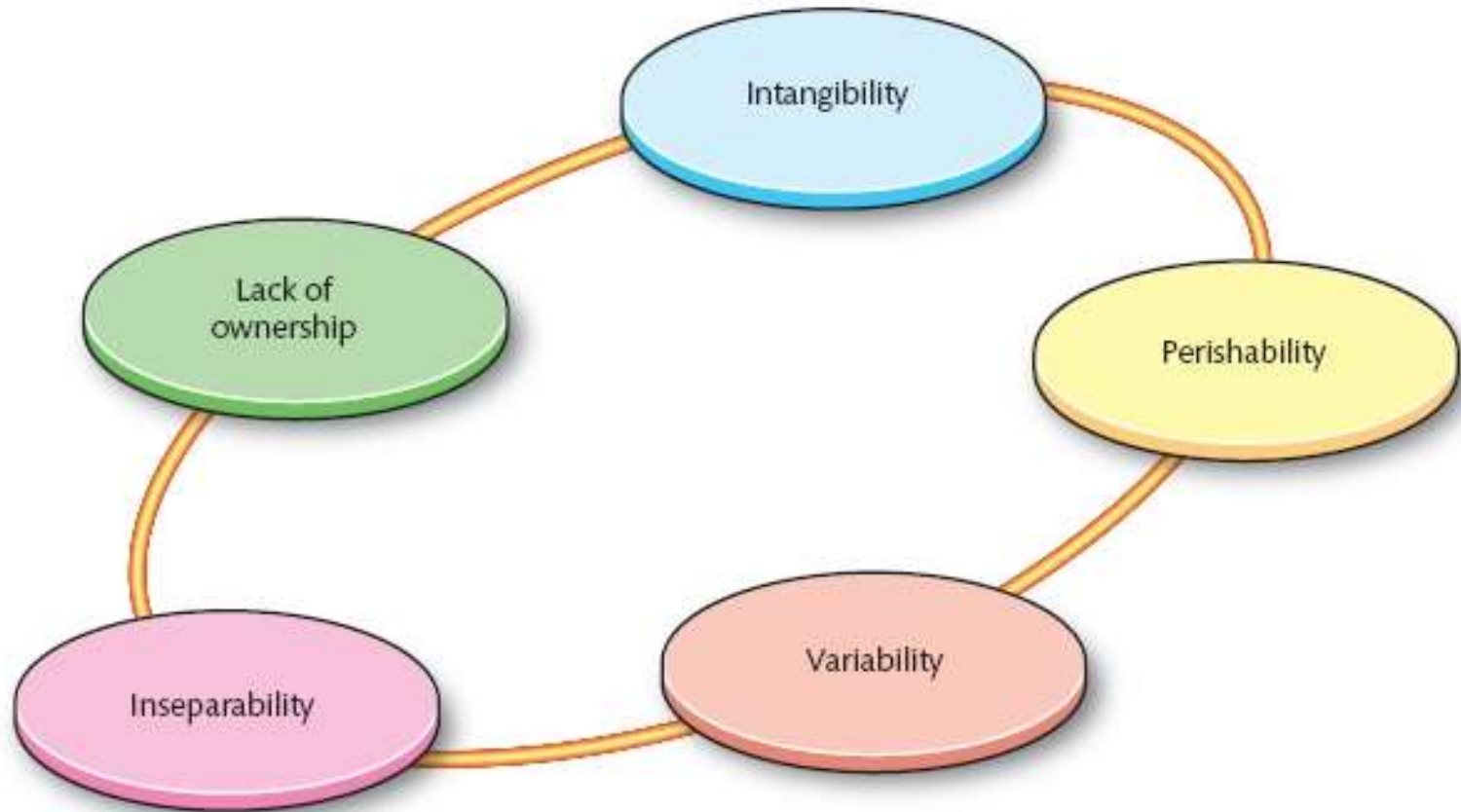
**Mae'n anodd nodi ar ba gam yn ei gylchred oes y mae'r cynnyrch**

**Ddim yn ddefnyddiol iawn mewn amgylcheddau deinamig sy'n gallu newid**

**Nid yw rhai brandiau neu gynnyrch yn dilyn y gromlin ffurf-S glasurol**



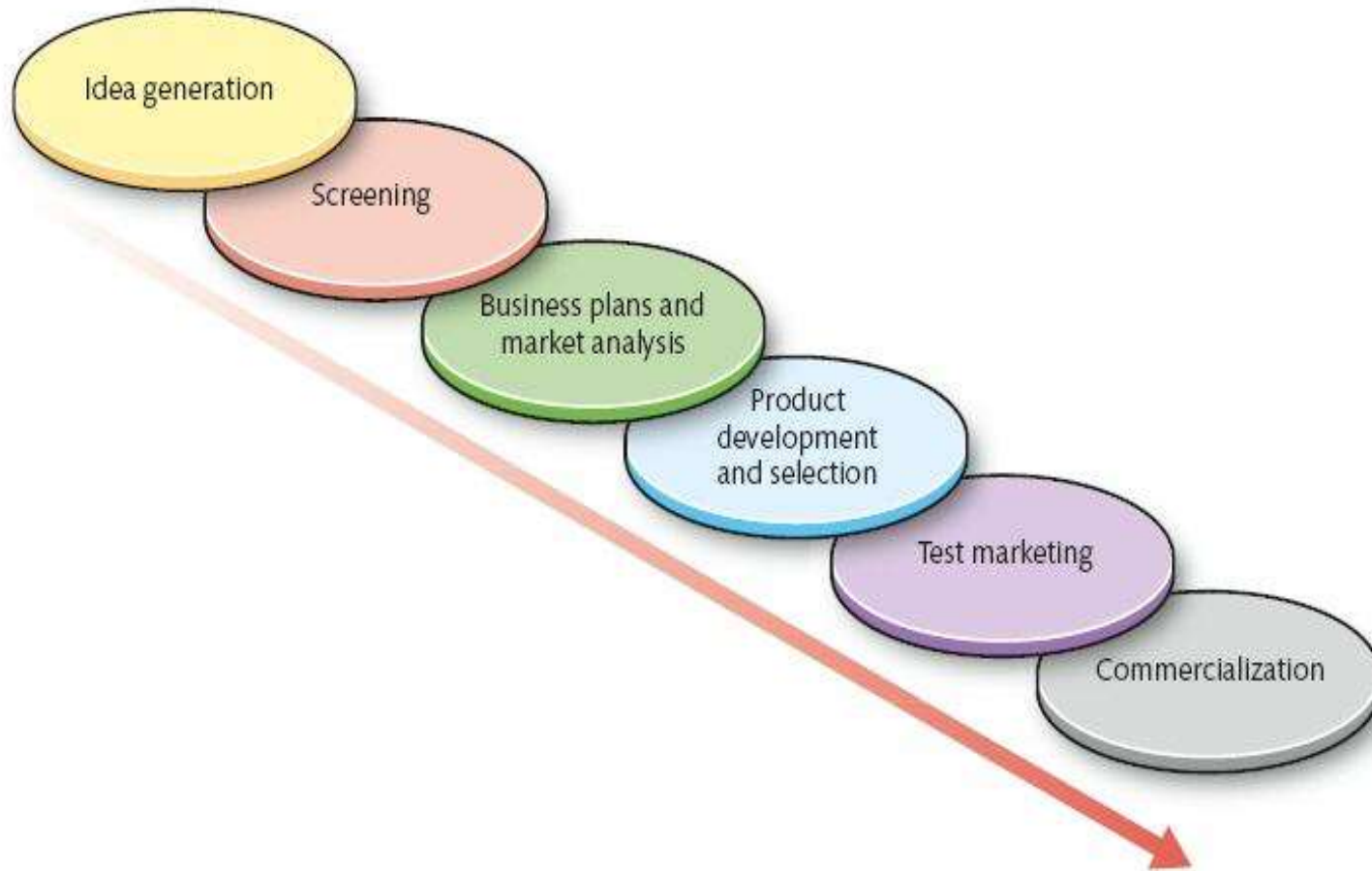
# Gwasanaethau



**Figure 8.4**  
The five core characteristics of services



# Proses Datblygu Cynnyrch Newydd

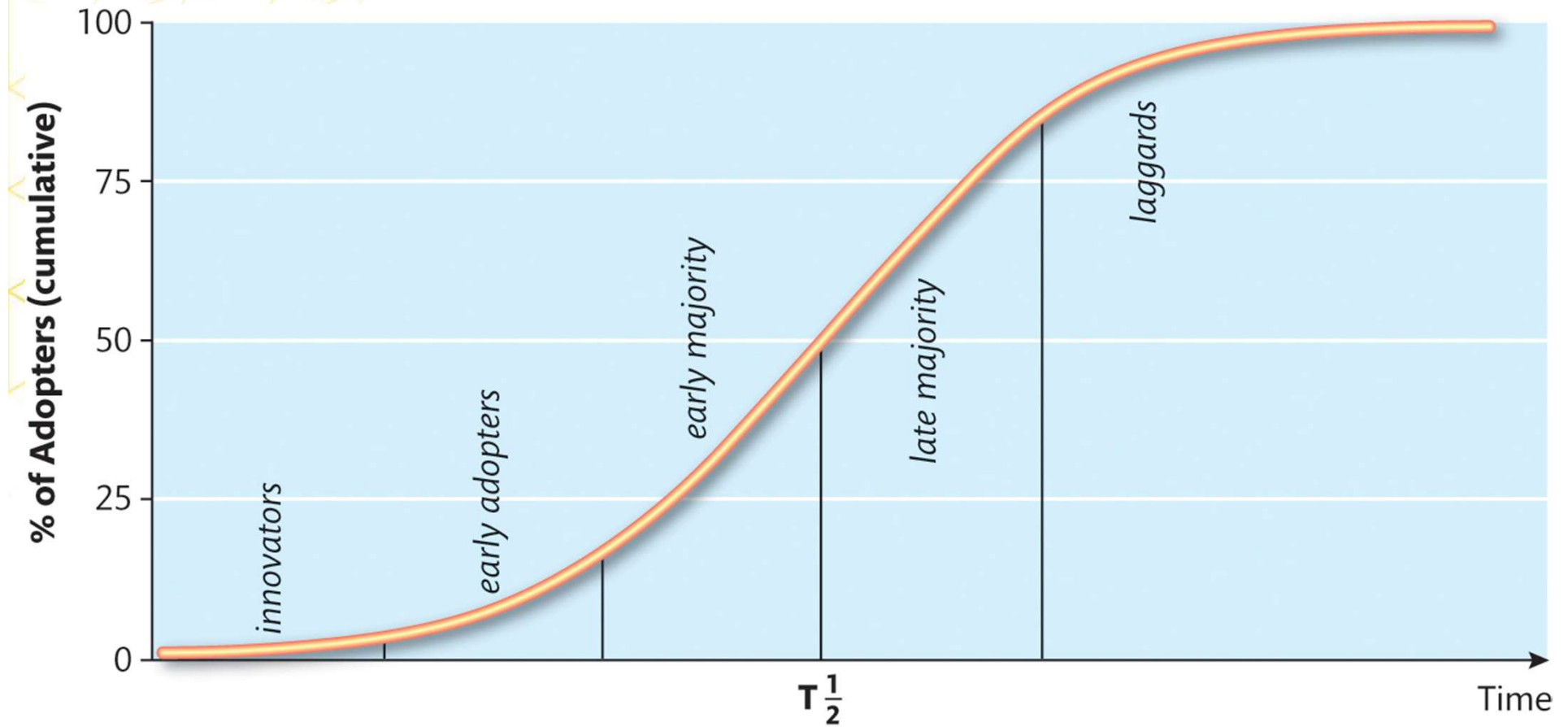


# Datblygu Cynnyrch Newydd

- Drud ac yn golygu risg i'r busnes
- Hanfodol i sicrhau parhad portffolio'r cynnyrch (ac felly'r busnes)
- Mae 9 o bob 10 cynnyrch newydd yn methu
  - Dim marchnad i'r cynnyrch
  - Nid yw'r cynnyrch yn bodloni anghenion y farchnad
  - Cynnyrch newydd wedi'i farchnata'n wael



# Lledaenu Arloesedd



# Crynodeb

- Mae'r ddarlith hon wedi'ch helpu i:
  - Deall yr elfennau newidiol o ran cynnyrch a gwasanaethau, gan gynnwys categorïo
  - Deall cylchred oes cynnyrch, y prosesau datblygu cynnyrch newydd a sut mae arloesi yn lledaenu



1872



PRIFYSGOL

ABERYSTWYTH  
UNIVERSITY

# Diolch



THE TIMES  
THE SUNDAY TIMES  
**CANLLAW  
PRIFYSGOLION  
DA  
2019**

PRIFYSGOL  
Y FLWYDDYN AR  
GYFER ANSAWDD  
Y DYSGU

THE TIMES  
THE SUNDAY TIMES  
**GOOD  
UNIVERSITY  
GUIDE  
2019**

UNIVERSITY  
OF THE YEAR  
FOR TEACHING  
QUALITY